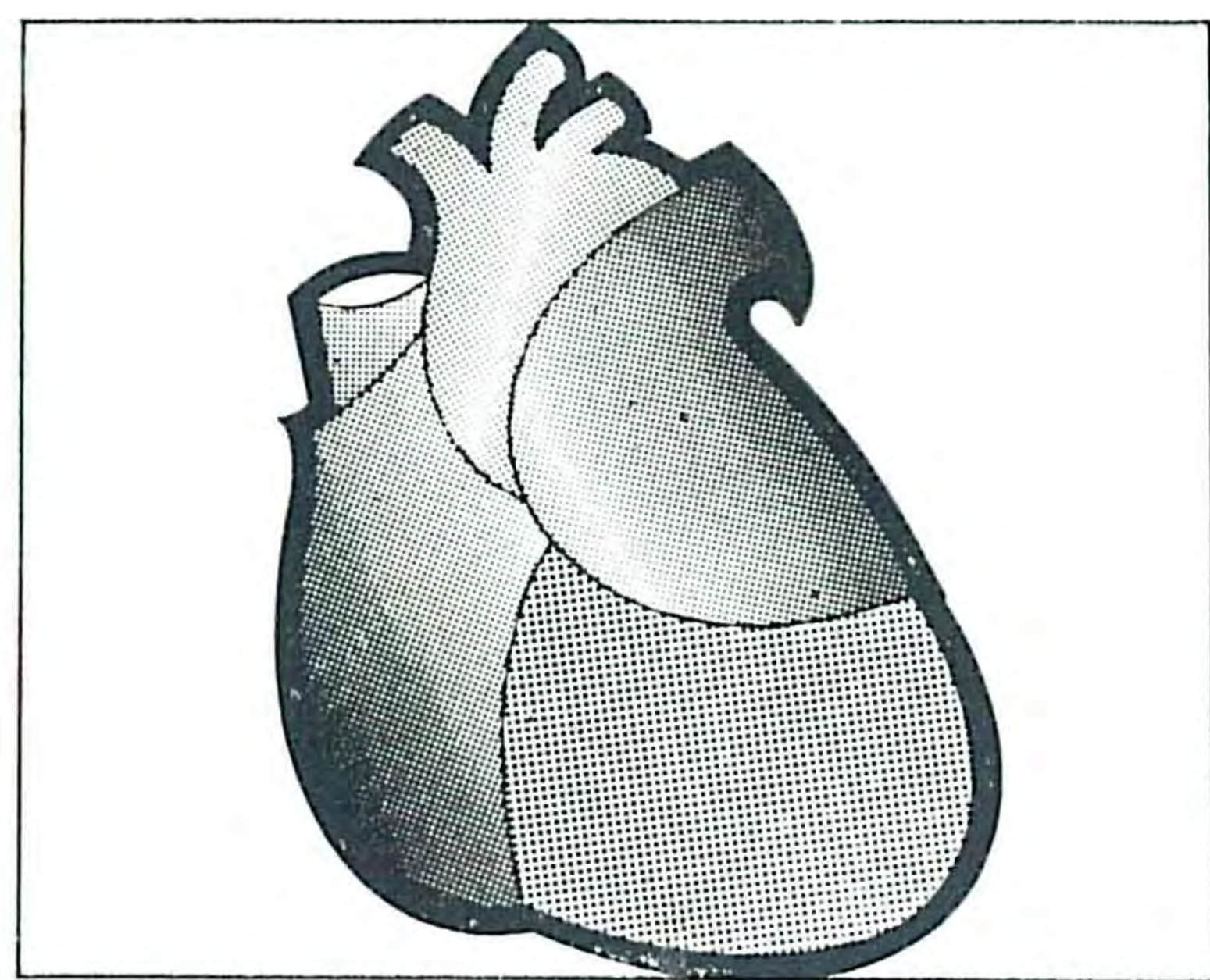
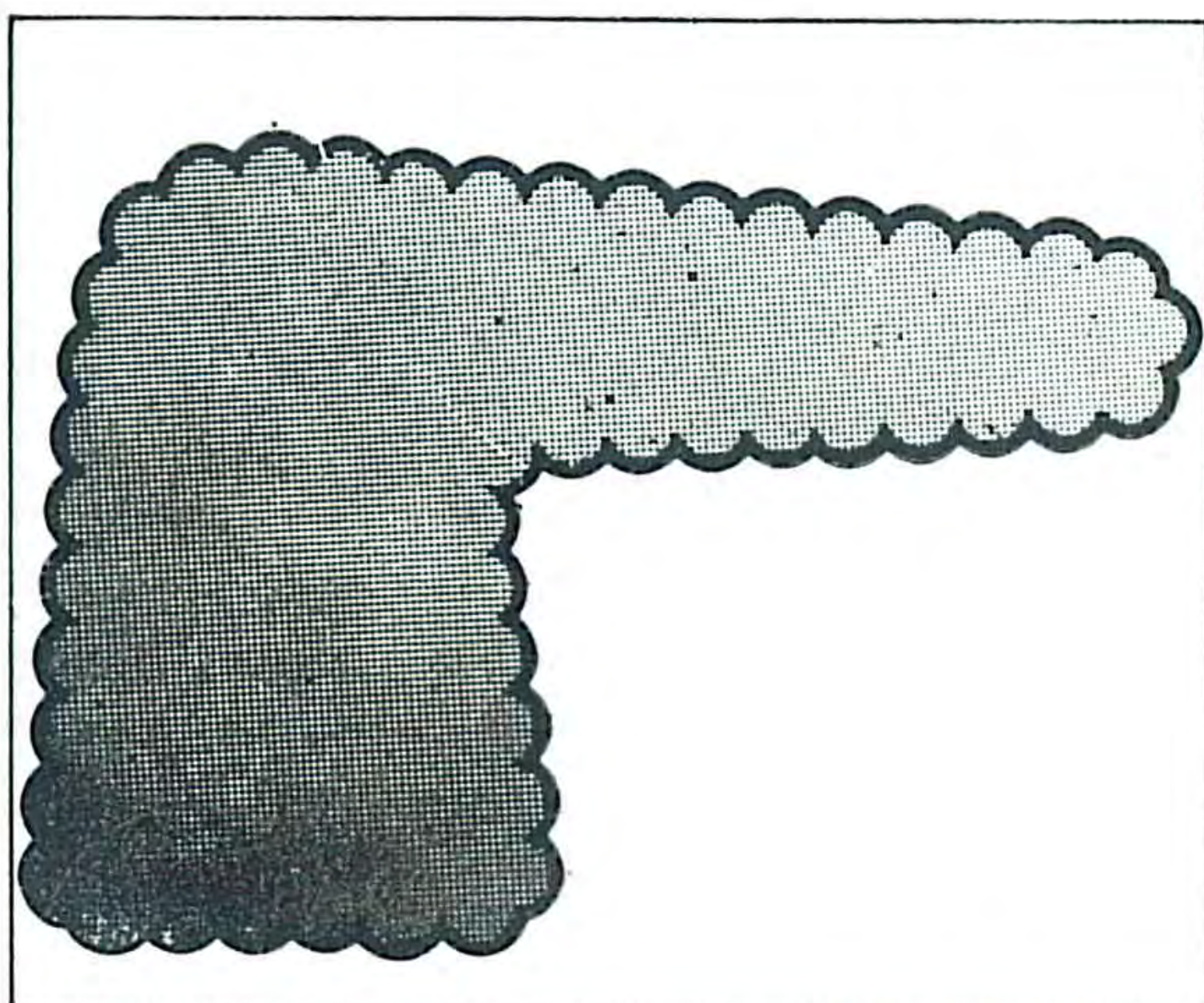


Cuando sea conveniente evitar un embarazo en estas (y otras) enfermedades puede hacerse necesario prescribir un ovulostático.

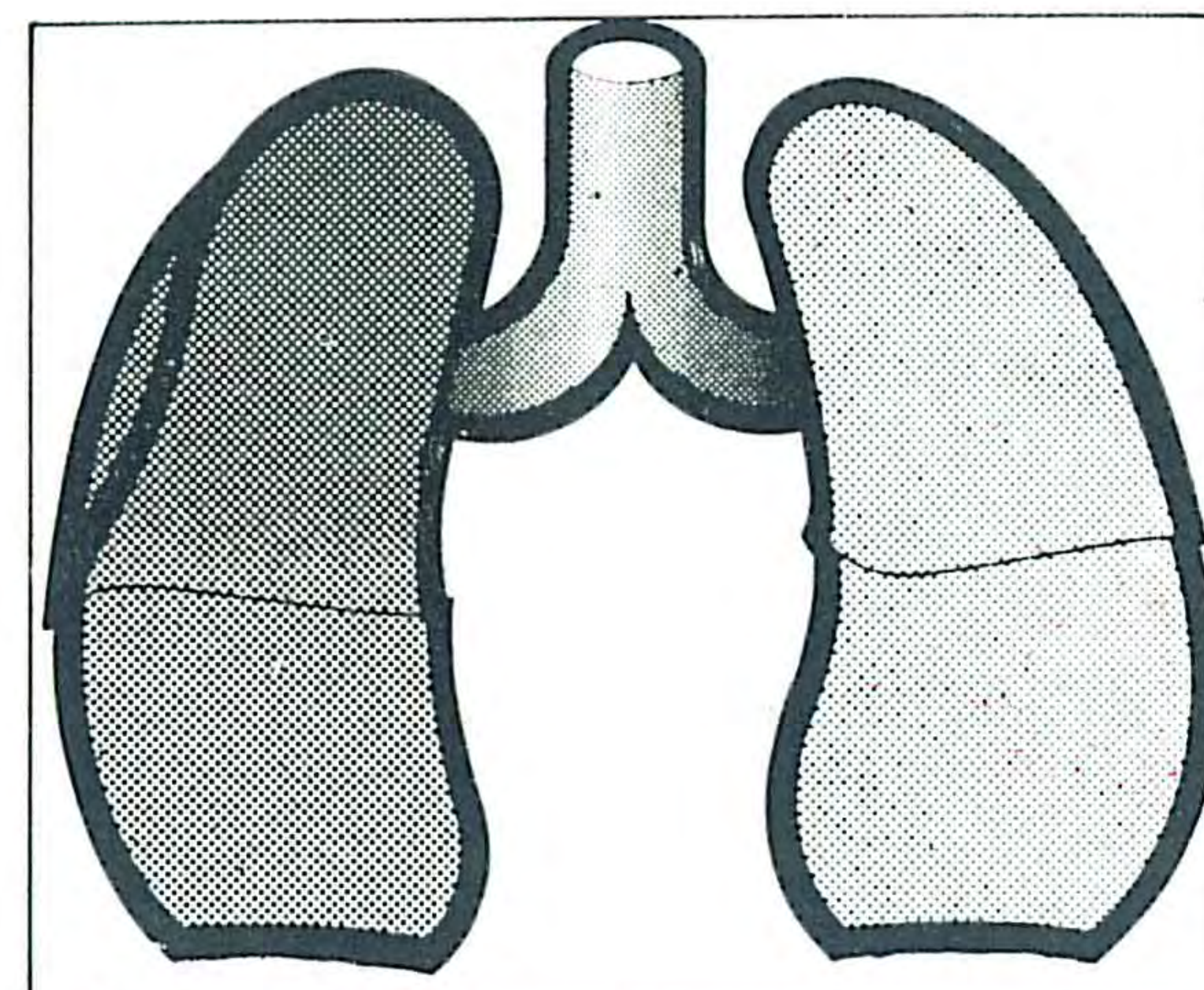
El embarazo influye sobre la evolución de muchas enfermedades



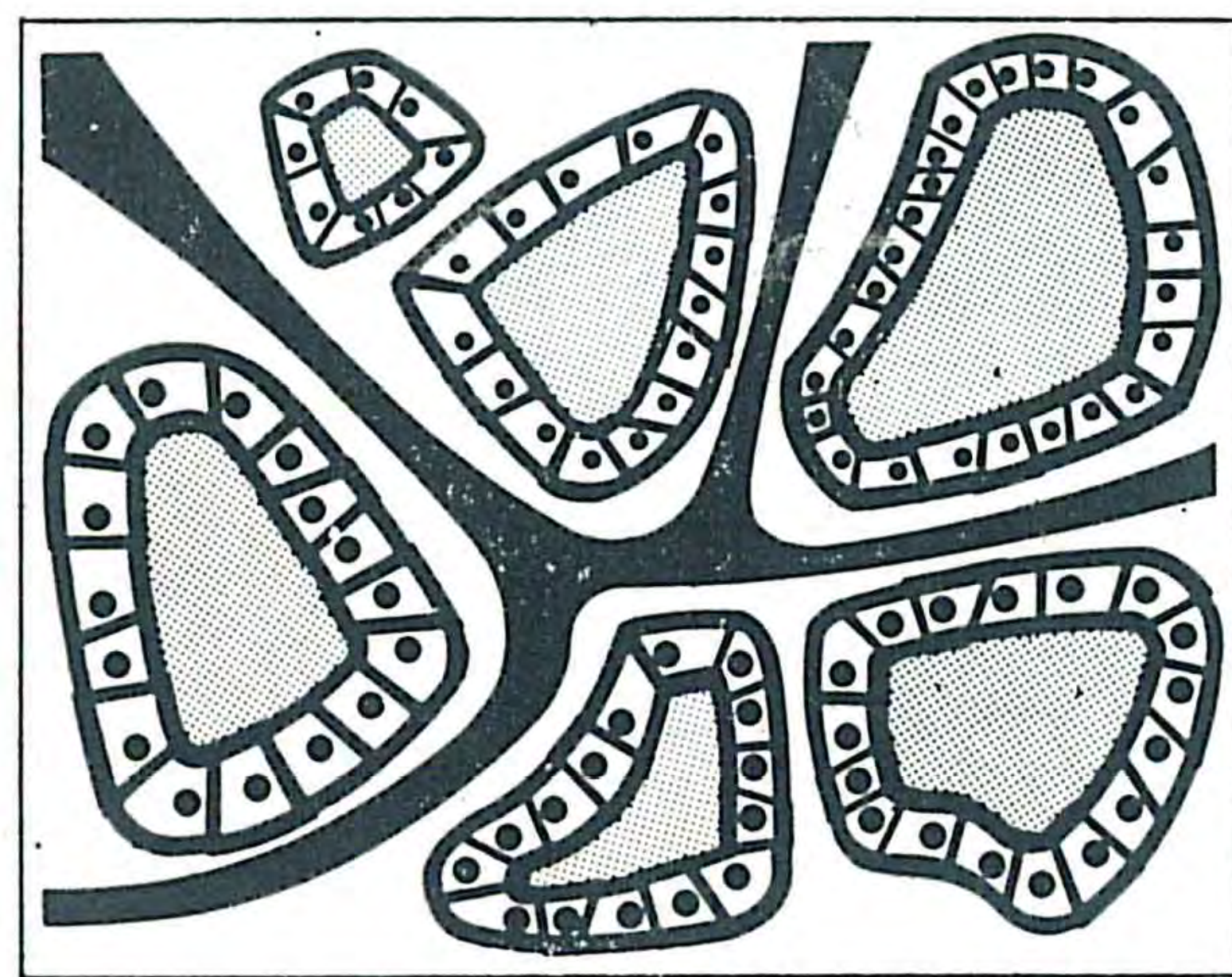
CARDIOPATIAS



DIABETES MELLITUS



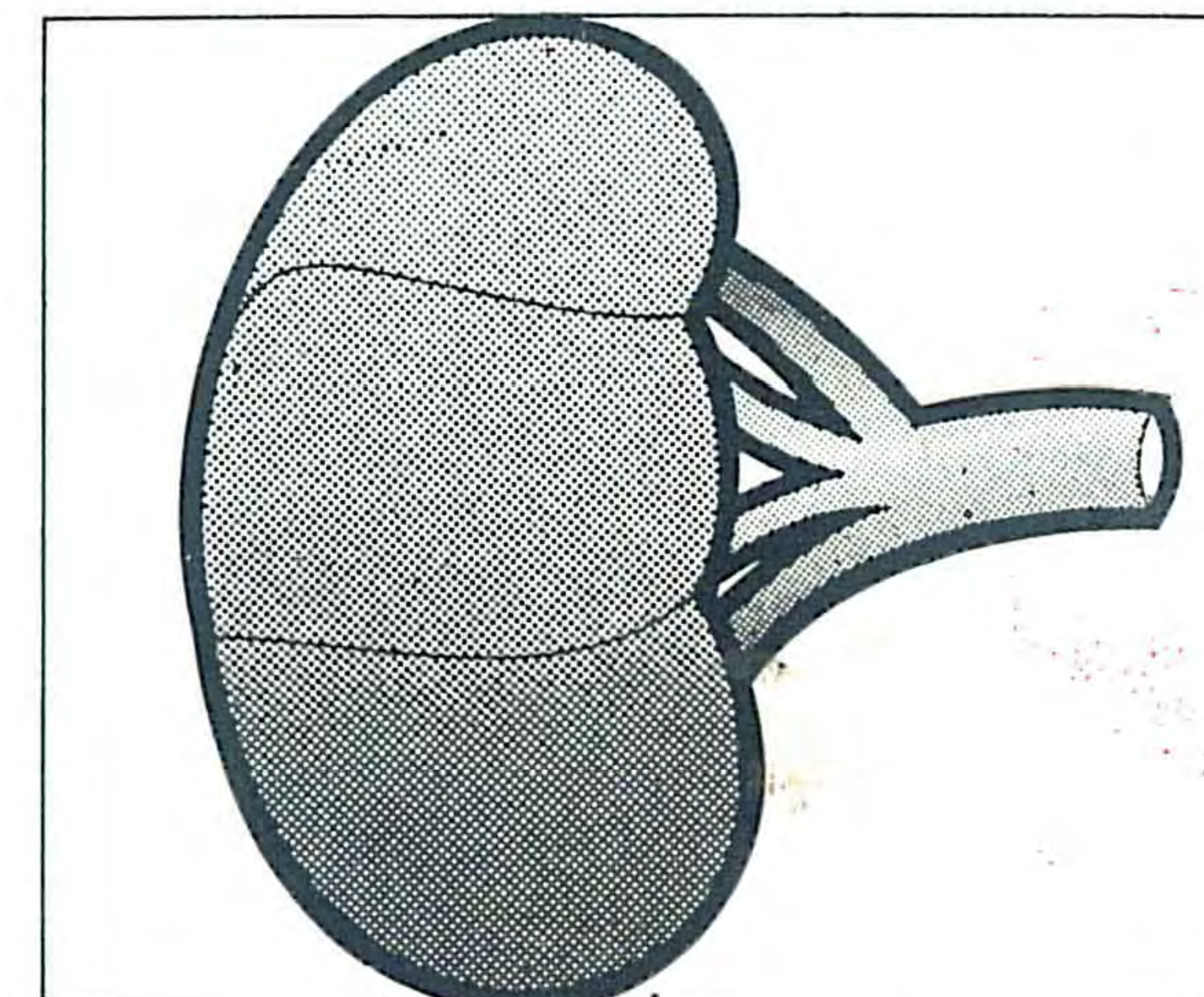
TUBERCULOSIS PULMONAR



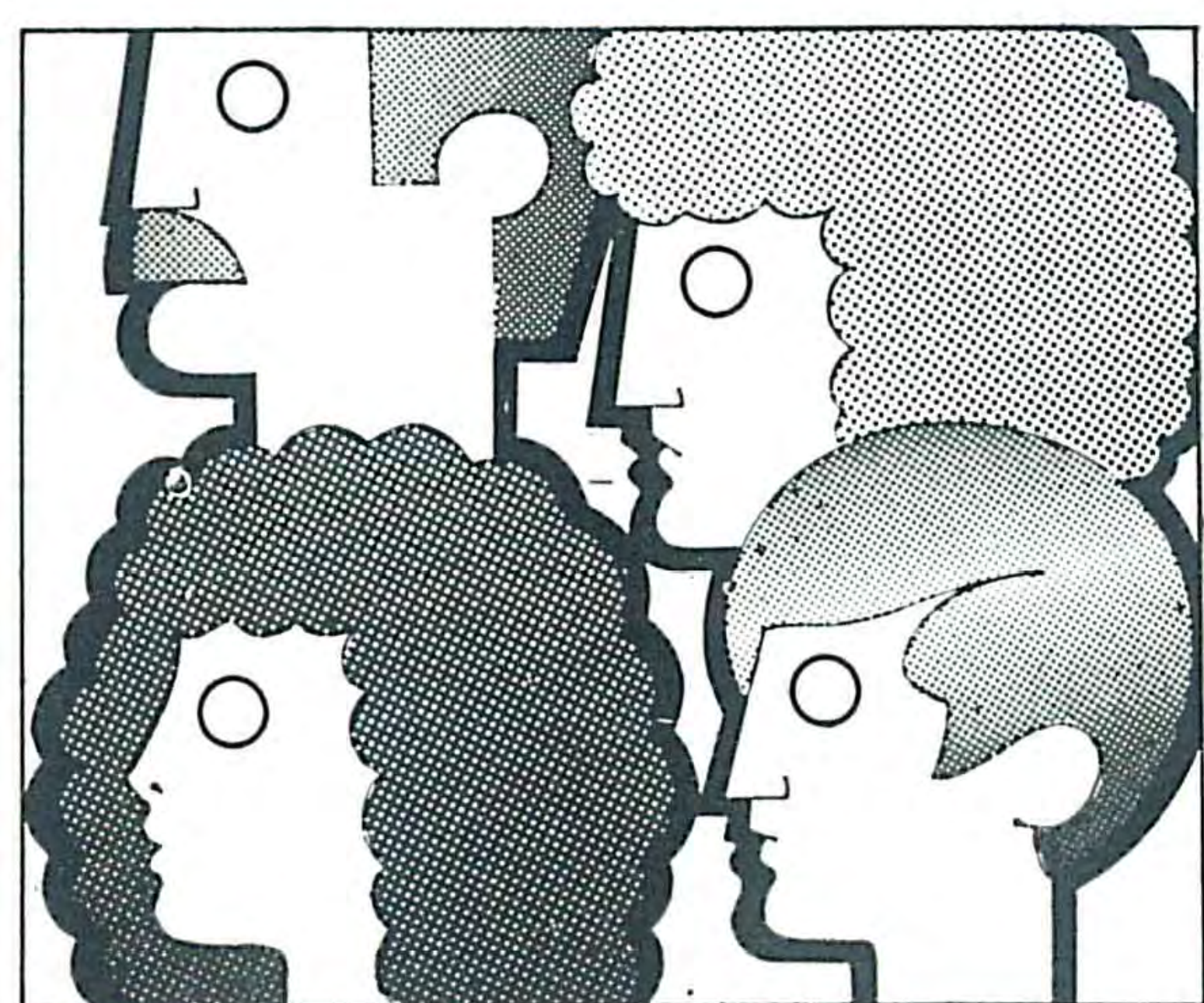
HIPERTIROIDISMO



PSICOSIS AFECTIVA



PIELONEFRITIS



PLANIFICACION FAMILIAR

NEO-LYNDIOL

El ovulostático de elección para cuando puede hacerse necesaria su prescripción.



Composición por comprimido: Linestrenol 2,5 mg. etinilestradiol 0,050 mg. y excipiente c.s.p. 100.

Indicaciones: Trastornos del ciclo menstrual tales como amenorrea, oligo y polimencrrea, metrorragias funcionales y tensión premenstrual; inhibición de la ovulación.

Contraindicaciones: Embarazo, trastornos tromboembólicos o antecedentes de los mismos, alteraciones de la función hepática, ictericia, síndrome de Rotor, síndrome de Dubin-Johnson, antecedentes de ictericia en el embarazo, carcinoma mamario y tumores estrógenos-dependientes, hemorragia genital no diagnosticada, anemia drepanocítica, porfiria e hiperlipoproteinemia, en especial en presencia de otros factores de riesgo que puedan indicar una predisposición a los trastornos cardiovasculares.

Incompatibilidades: No se conoce ninguna.

Efectos secundarios: Durante los primeros ciclos de tratamiento pueden presentarse excepcionalmente náuseas, cefaleas y tensión mamaria.

Tolerancia: La tolerancia al Neo-Lyndiol es excelente.

Posología: Una tableta diaria a partir del 5.º día del ciclo durante 22 noches consecutivas. Descansar durante 6 días y comenzar de nuevo.

Presentación: Caja con estuche de 22 comprimidos.
Para su mayor información consulte el correspondiente "SALVAGUARDA" productos Organon.