



El misterioso caso
de la Pantera Negra

Fray G Peres de Marchena

Conde de Abadía
Blanca de Castilla

Fernando de Estovra

Marquesa de...
Luís de S...



El misterioso caso
de la Pantera Negra



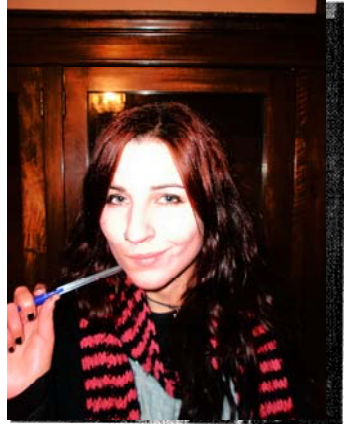
por

Luis García Navarrete
Andrea Gilarte Padilla
Cecilia González Palacios
Cristian González Fernández

Personajes



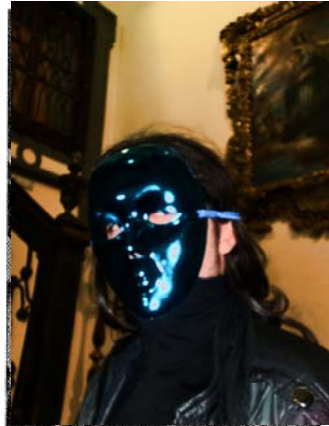
El señor García



La señora Gilarte



La Pantera Negra

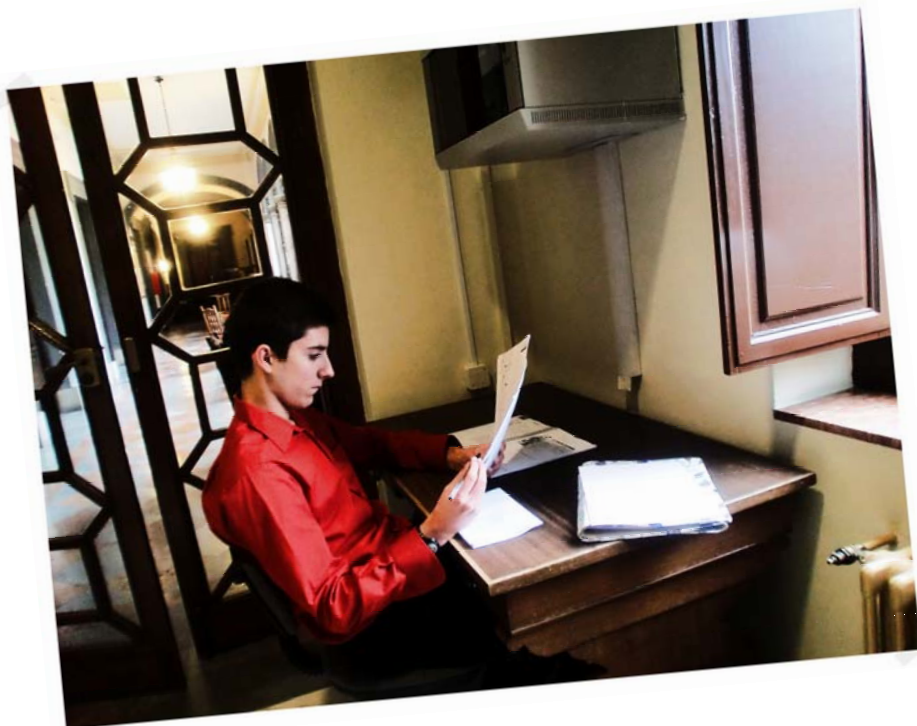


El Doctor X

PRIMERA PARTE

Un robo en el Museo Árabe Nacional

Lunes, 18 de octubre de 2010



El señor García es detective.





El señor García tiene una ayudante: la señora Gilarte.





Los dos detectives trabajan en Granada.





La señora Gilarte entra.





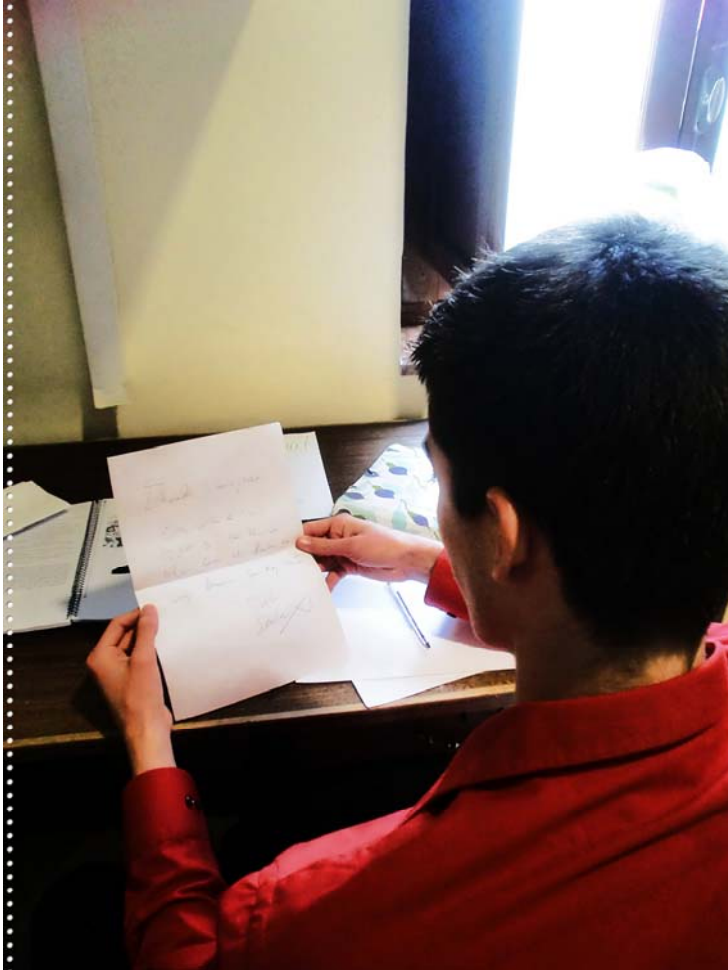
“Hay correo nuevo”, dice ella.





El detective abre la primera carta.
¡Es del Doctor X, el ladrón más famoso de Granada!





“Nuevo robo de mi ayudante: la Pantera Negra”, lee él.





“¡Quiere el Gran Diamante Azul!”





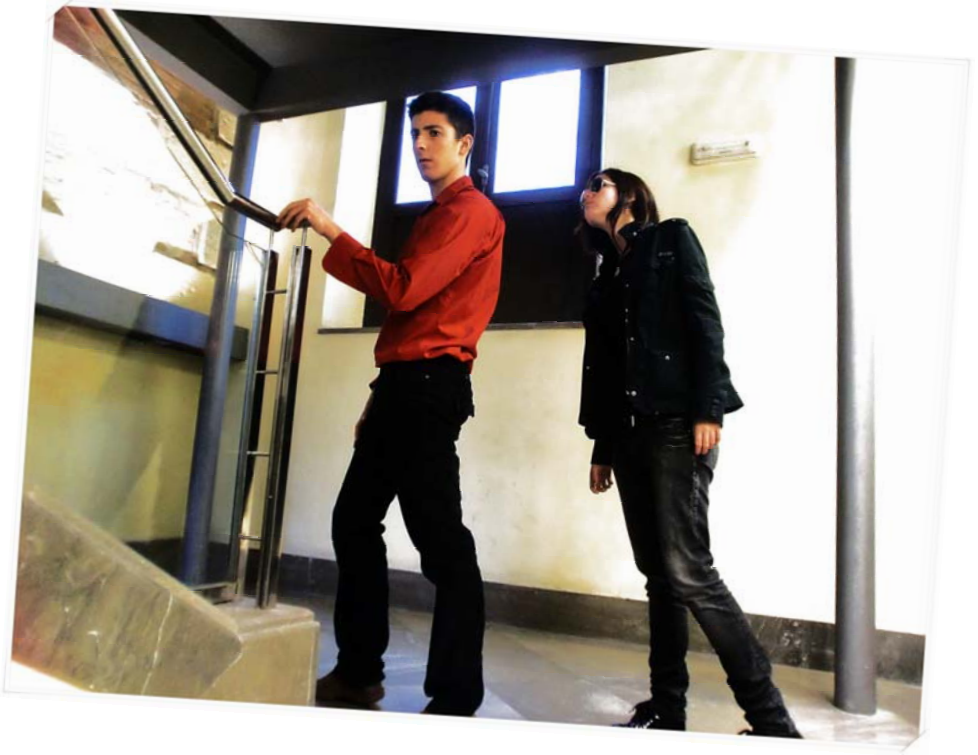
“Está en el Museo Árabe Nacional”, dice García.





Los detectives van al museo.





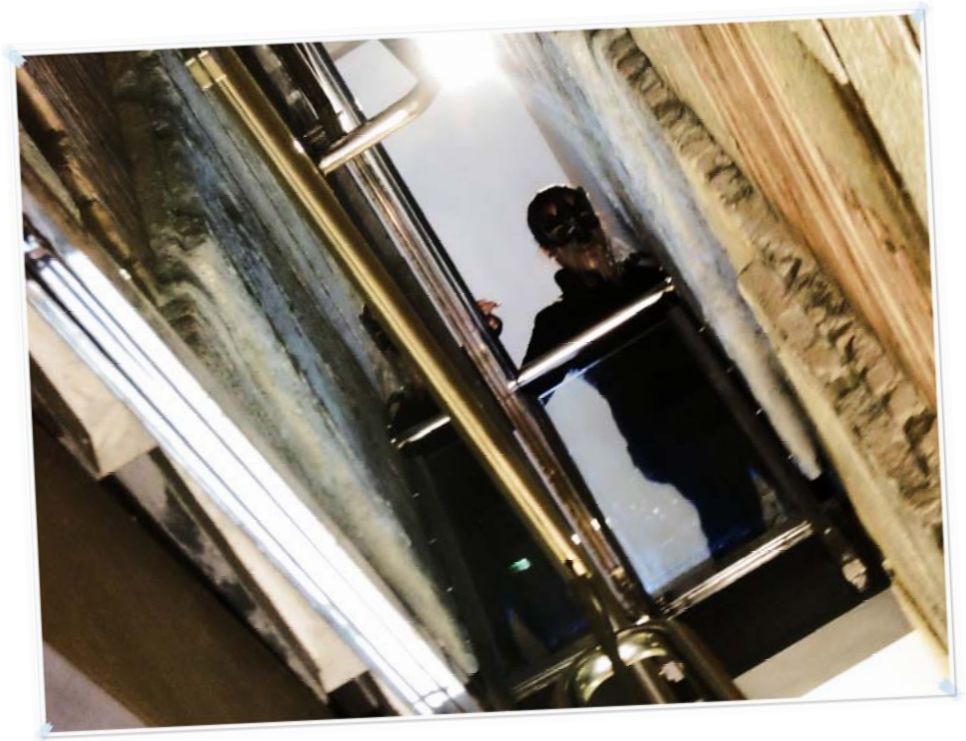
La señora Gilarte oye un ruido.





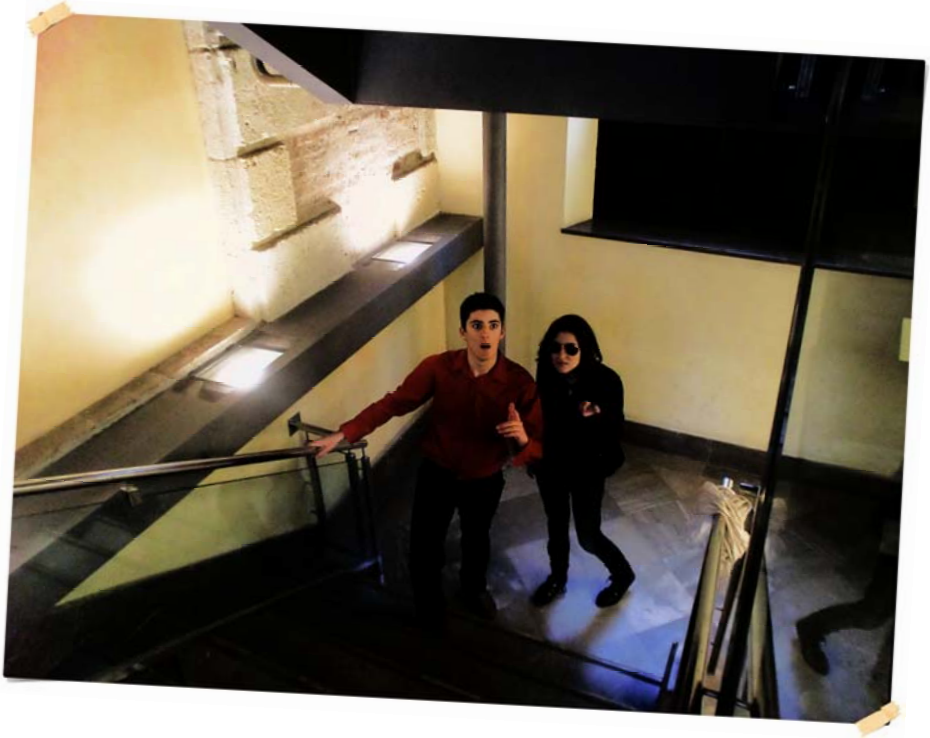
“¿Hola?”





Una figura observa a los detectives.





“¡Es la Pantera Negra!”, dice García.





Otra sombra cruza la sala.





Gilarte pregunta: “¿Quién es?”





“Soy el guardia del museo”, dice alguien desde abajo.





La alarma suena: ¡el Diamante no está!





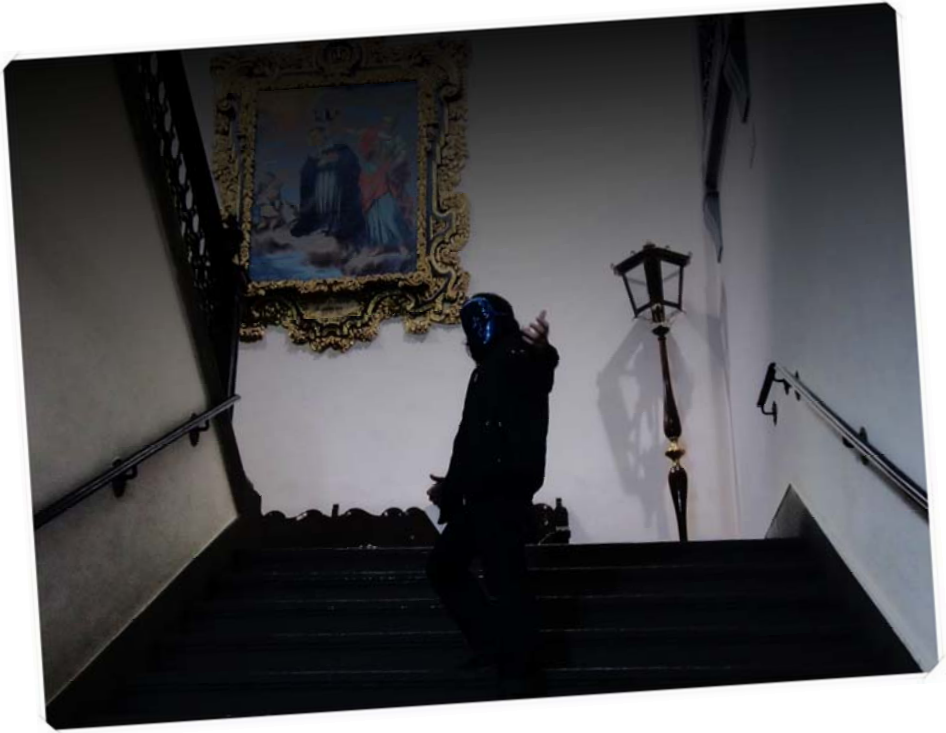
La señora Gilarte siente rabia.
“¡La ladrona es muy rápida!”





Arriba, el guardia tira una máscara: ¡es el Doctor X!





“¡Yo siempre gano!”, dice él, y desaparece.





“¡Otra vez!”
Los detectives están decepcionados.

SEGUNDA PARTE

El palacio de Granada

Viernes, 22 de octubre de 2010



El señor García recibe una nueva carta.





Pero la carta no tiene información.
“Hoy nuevo robo de la Pantera Negra. Doctor X”





“Es nuestra última oportunidad”, dice García





Los detectives investigan en la calle.





En una frutería, un joven reparte folletos.





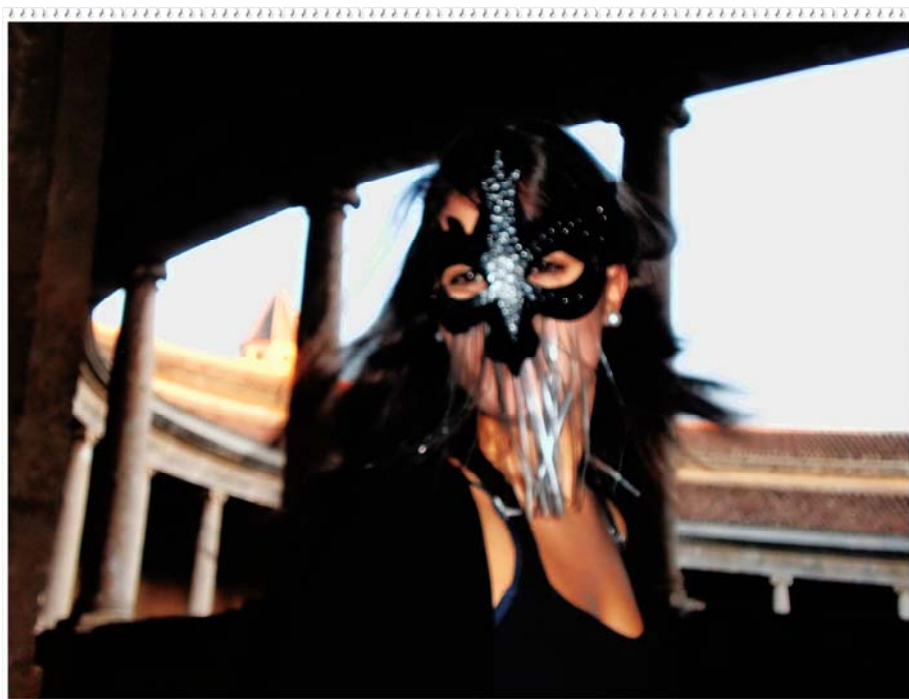
“¡La exposición de la Alhambra! ¡Es el lugar!”





La Pantera Negra está cerca del cuadro.
“Los detectives no saben nada, ¡es el plan perfecto!”





Entonces alguien grita: “¡Alto!”





Son el señor García y la señora Gilarte.





Gilarte ata a la Pantera.
“La policía viene”, dice García.





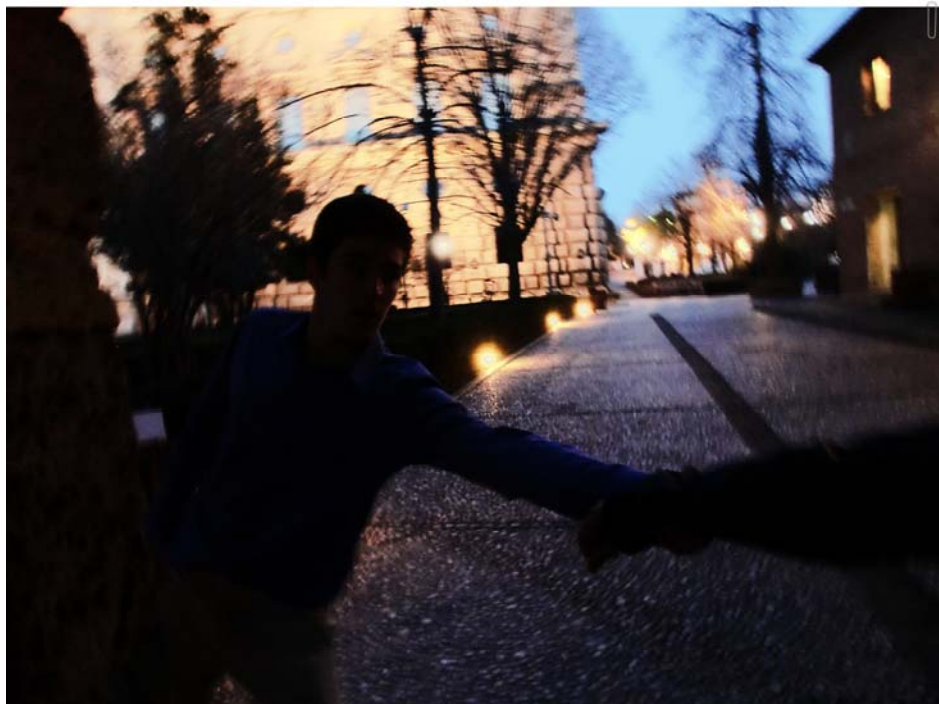
Una persona aparece en la puerta: ¡es el Doctor X!





El detective corre hacia él.





En la esquina, García agarra algo.





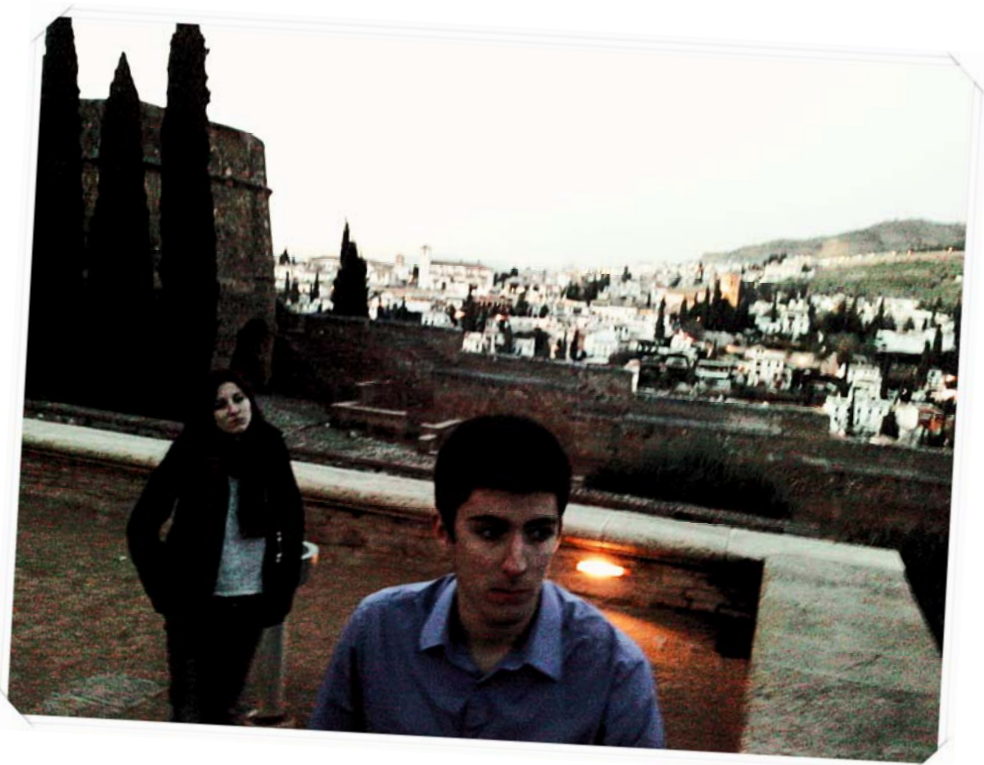
¡Pero es sólo una máscara!





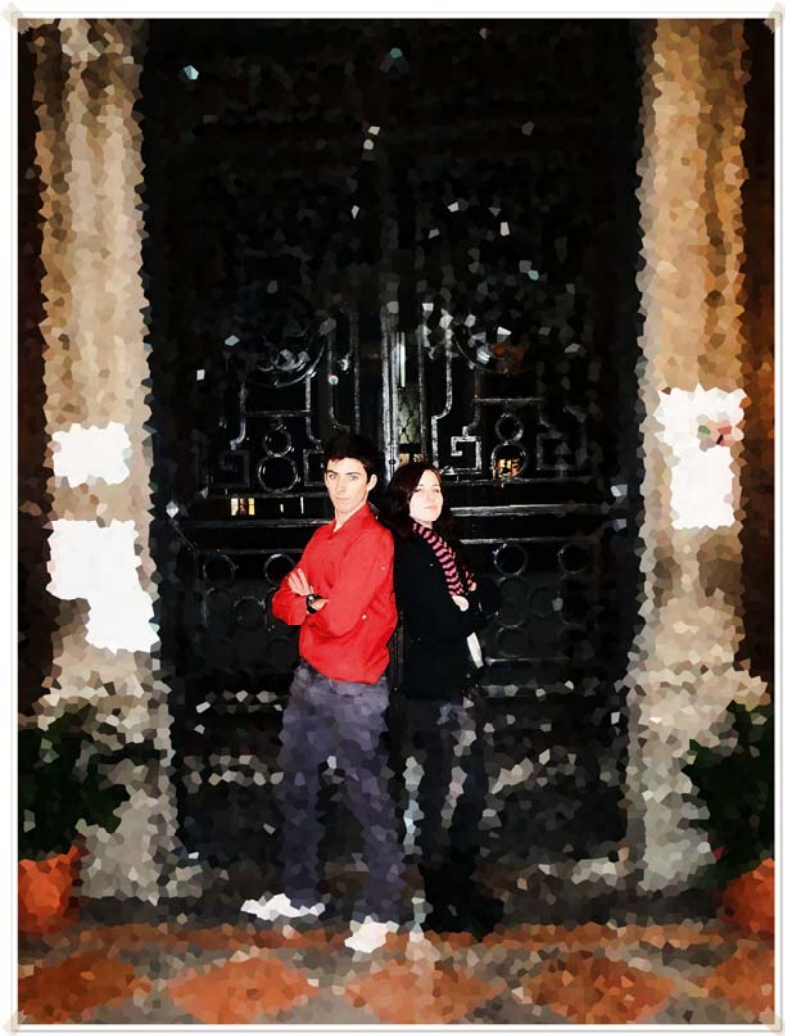
Un helicóptero vuela por el cielo: el Doctor X escapa.





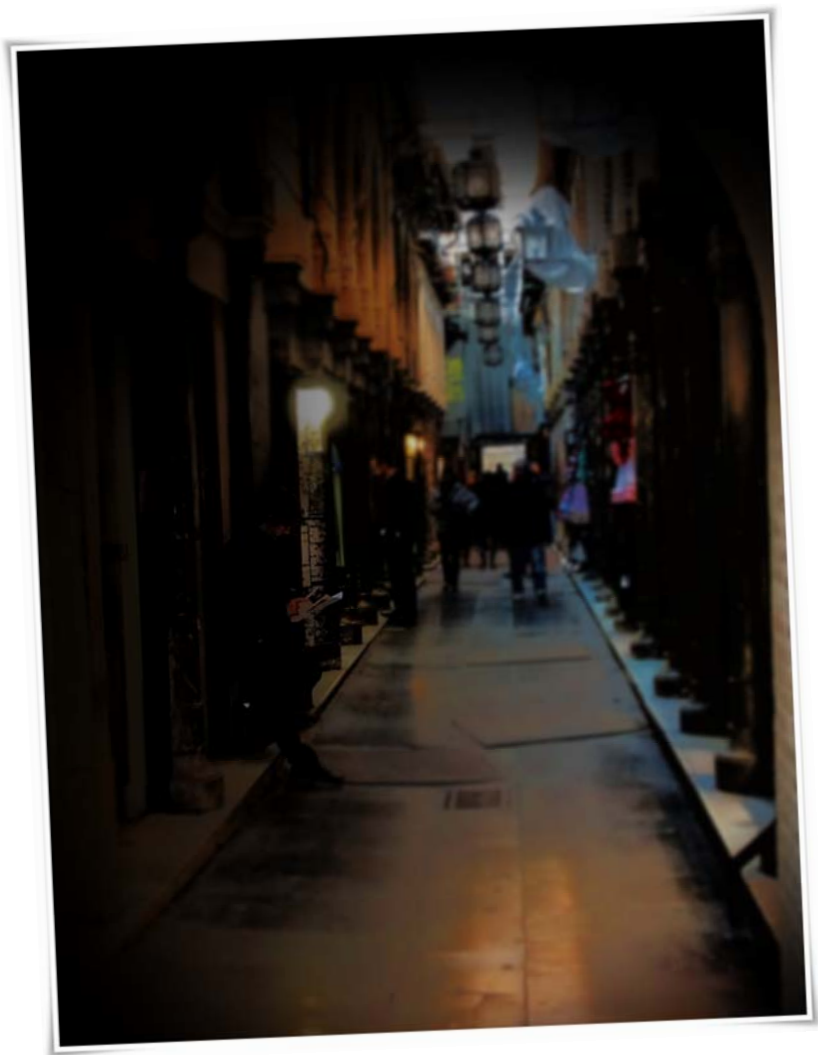
“Tenemos a la Pantera Negra”, dice Gilarte.
“Sin ella, es el final del Doctor X”





Ahora ellos son los detectives más famosos de Granada.





Y nadie sabe nada del Doctor X...





...Todavía.



FIN