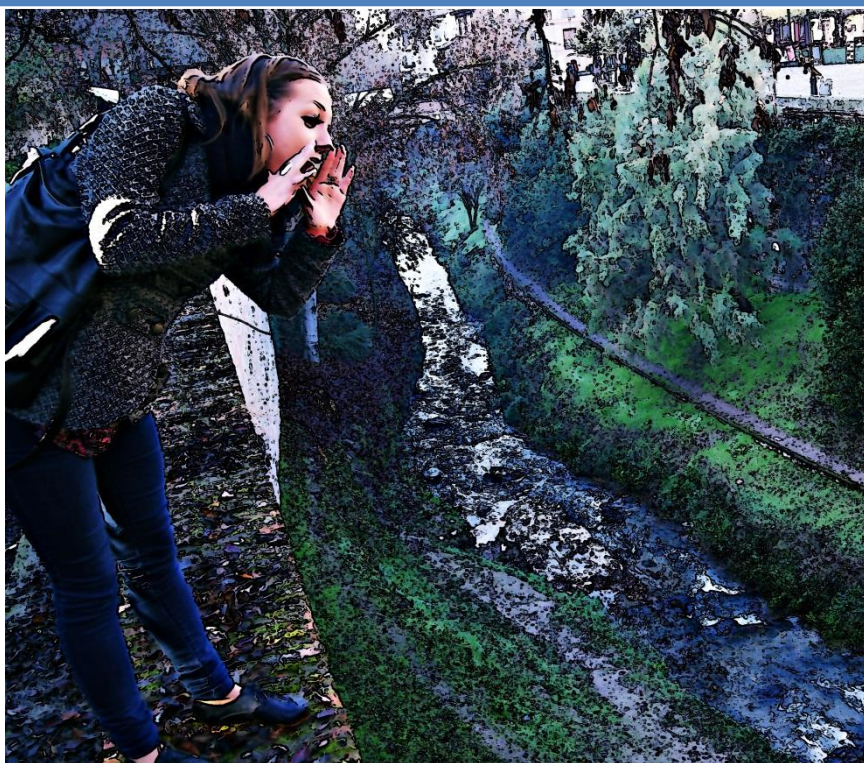


Rebeca busca a María



Realizado por:

Mercedes Liñán

Ana Laguna

Encarna Jiménez

Lara Lenz

Julia Brinkschröder

Gerry O'Shea



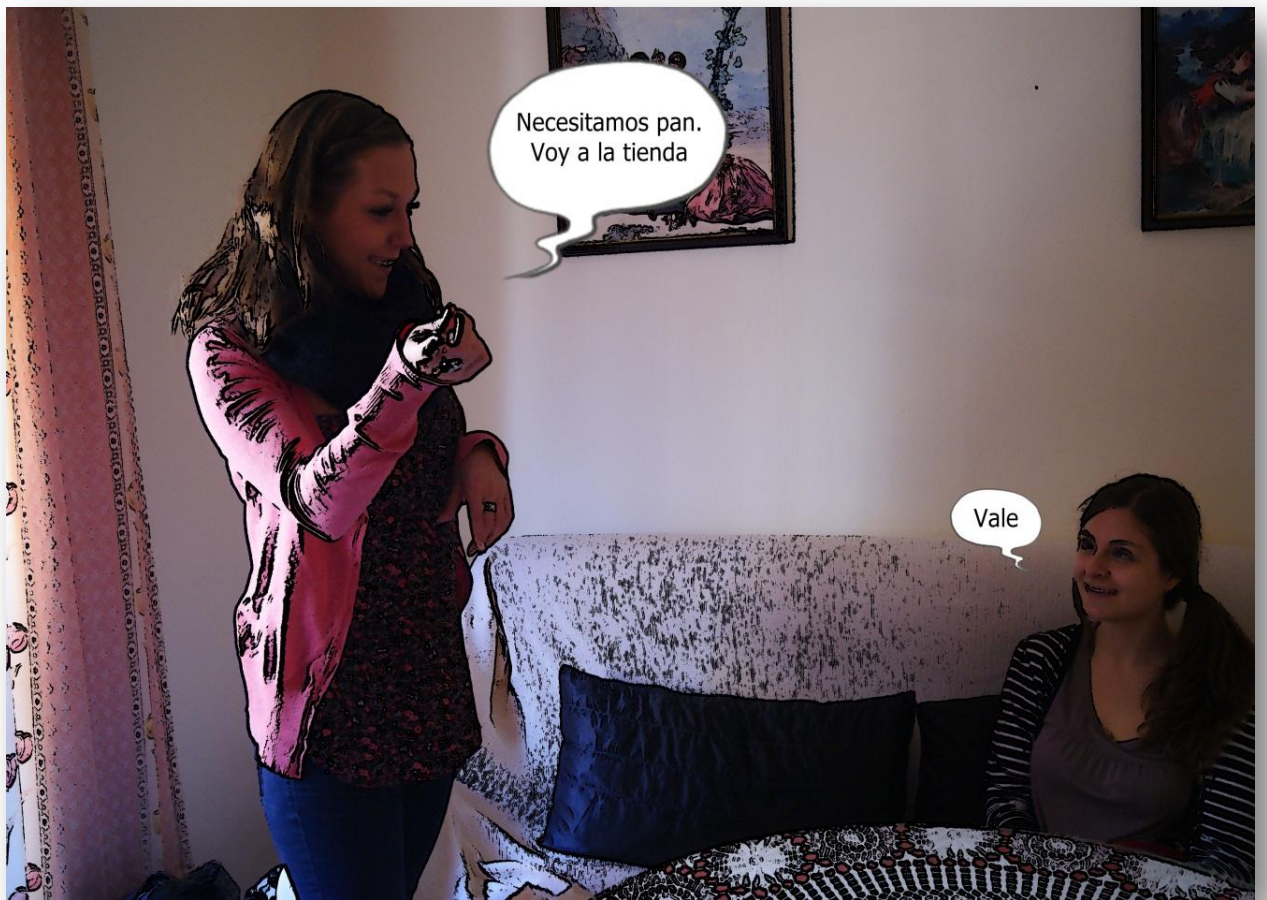
 María y Rebeca son hermanas.





+ Rebeca cuenta una leyenda de la Alhambra.





Necesitamos pan.
Voy a la tienda

Vale







 Rebeca vuelve a casa.



¡La puerta está abierta!



 Rebeca busca a María.




 Rebeca va al río Darro.




 Rebeca busca en el río.




 Rebeca no encuentra a
María.



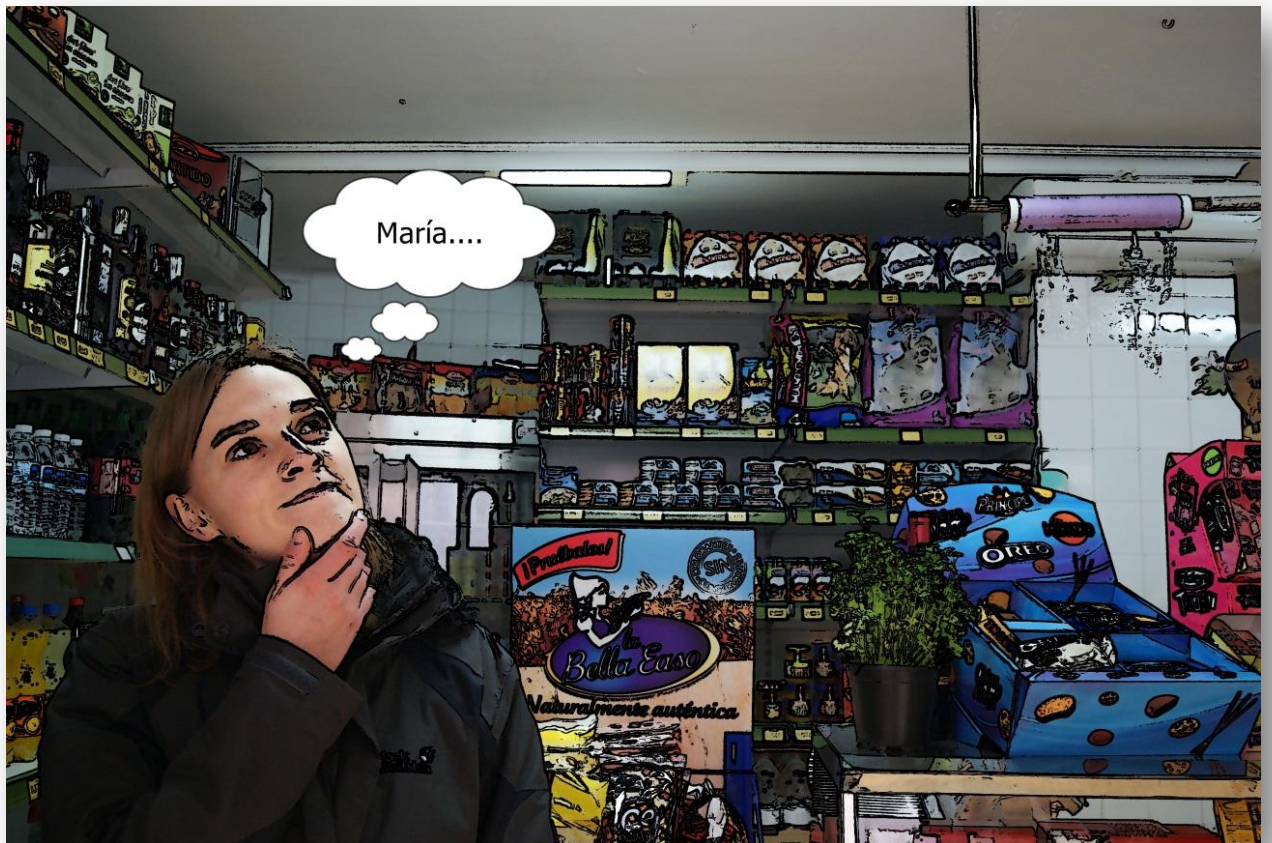
 Rebeca pregunta a la gente.



 Rebeca va a una tienda de comida.



 Rebeca pregunta por
María.



 La mujer recuerda...



✚ El gato tiene hambre,
María compra leche.



 María sale de la tienda.





Rebeca llega a casa,
¡María no está!



 Rebeca espera a María.



 El teléfono suena.




 Rebeca está triste.



 Rebeca va al hospital.



 Rebeca habla con el
médico Manolo.



- ✚ Manolo va con Rebeca.
Ellos entran en la
habitación.



✚ ¡María no está! Ellos ven una nota.



- ✚ Manolo lee la nota.
Rebeca está triste.



Rebeca, soy tu hermana, María.
Quiero ir de viaje.
Voy con Bob, mi gato.
Estamos bien.
Te quiero, besos.



 Rebeca piensa en María.



Rebeca se va a casa.

Está sola.



✚ Manolo va a su casa.
Está feliz.



✚ María tiene miedo.



✚ Las hermanas no son felices. Manolo Sí